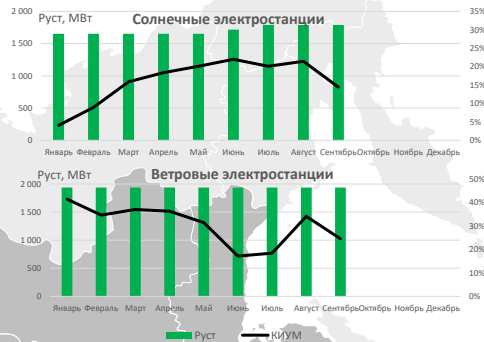
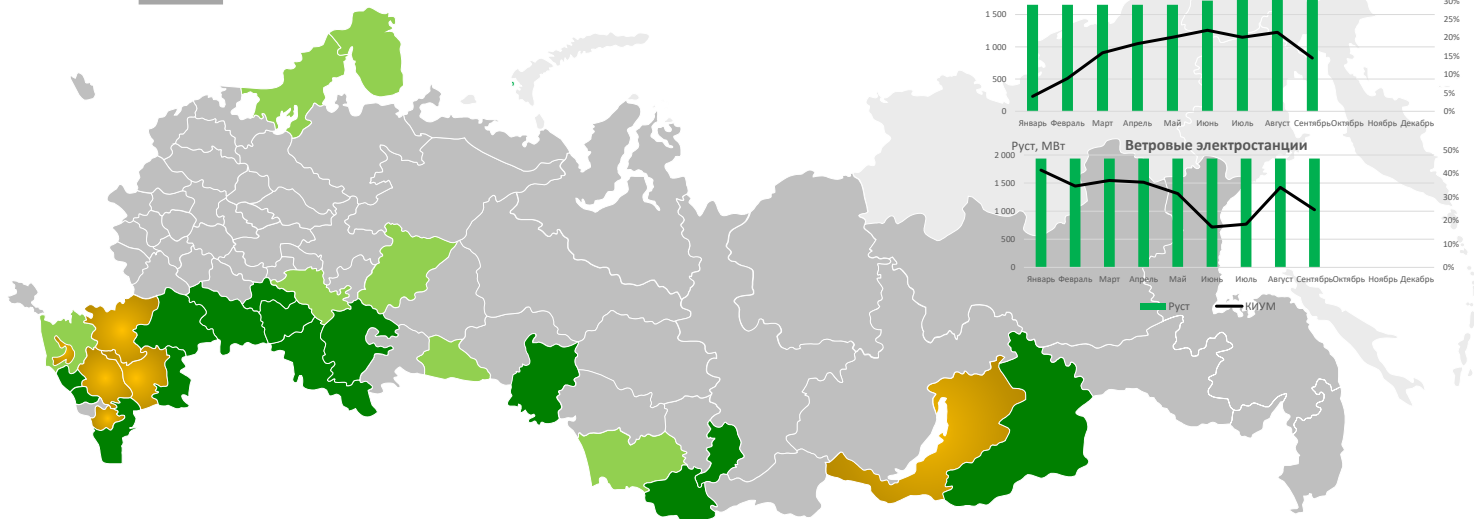




Сентябрь 2022

Субъекты Российской Федерации, на территории которых:

- По результатам отбора ДПМ ВИЭ планируется ввод объектов ВИЭ
- Введены в эксплуатацию объекты ДПМ ВИЭ
- Введены в эксплуатацию объекты ДПМ ВИЭ и в 2022 году отдавались команды на разгрузку



Информация о фактическом режиме работы объектов ДПМ ВИЭ в сентябре 2022 года

Солнечные электростанции *

Энергосистема	Установленная мощность ¹ , МВт	Выработка, тыс. кВтч		Максимальное значение отклонения						Максимальная разница между суточными максимумами в месяце ⁴ , МВт		Ограничения на выдачу мощности в сеть по команде СО							
				фактической нагрузки от плановой на конец часа, МВт ²		среднечасового фактического значения от планового, МВт ³		в период с начала года				в отчетном месяце		Количество часов ⁵		Максимальное ограничение ⁶ , МВт			
				в период с начала года	в отчетном месяце	в период с начала года	в отчетном месяце	в период с начала года	в отчетном месяце			в период с начала года	в отчетном месяце	в период с начала года	в отчетном месяце	в период с начала года	в отчетном месяце		
ЕЭС России, в т.ч.	1 788.3	1 819 087	186 182	454.6	51%	344.3	29%	430.2	49%	267.3	23%	796.9	68%	760.3	69%	20	2	26	13
ОЭС Сибири, в т.ч.	400.2	388 982	43 383	157.8	58%	98.4	36%	116.0	43%	88.4	33%	215.2	71%	215.2	71%	10	0	1	0
Забайкальский край	100.0	78 667	10 427	93.4	120%	58.0	74%	59.7	77%	45.9	59%	73.4	78%	73.4	78%	0	0	0	0
Омская область	60.0	56 446	6 012	29.9	64%	23.3	54%	27.7	68%	22.6	52%	45.7	92%	45.7	92%	0	0	0	0
Республика Алтай	120.0	126 962	14 180	73.4	71%	57.9	63%	72.1	70%	59.0	64%	84.9	86%	69.7	73%	0	0	0	0
Республика Бурятия	115.0	121 748	12 234	81.7	90%	60.1	73%	76.7	87%	53.8	67%	76.5	90%	76.5	90%	10	0	1	0
Республика Хакасия	5.2	5 159	530	4.1	99%	4.1	98%	4.1	98%	4.1	98%	4.0	93%	3.8	89%	0	0	0	0
ОЭС Средней Волги, в т.ч.	180.0	170 491	13 758	85.1	66%	72.8	56%	70.1	54%	53.4	43%	116.3	91%	114.3	85%	0	0	0	0
Самарская область	75.0	77 543	5 726	54.1	72%	52.9	84%	44.1	62%	32.7	56%	65.7	97%	60.3	93%	0	0	0	0
Саратовская область	105.0	92 948	8 032	56.1	68%	42.2	62%	57.1	70%	36.8	54%	64.2	76%	59.3	82%	0	0	0	0
ОЭС Урала, в т.ч.	454.0	481 826	42 959	182.5	47%	134.9	42%	181.9	47%	122.1	38%	325.7	93%	325.7	93%	0	0	0	0
Оренбургская область	370.0	396 735	35 650	162.2	67%	122.5	46%	158.8	50%	111.7	43%	263.1	93%	263.1	93%	0	0	0	0
Республика Башкортостан	84.0	85 091	7 309	41.2	58%	24.9	39%	30.2	45%	19.7	32%	62.7	92%	62.7	92%	0	0	0	0
ОЭС Юга, в т.ч.	754.1	777 787	86 082	271.5	47%	210.7	36%	232.4	46%	166.6	29%	473.7	88%	437.6	72%	10	2	26	13
Астраханская область	285.0	314 918	35 019	172.9	74%	107.3	48%	166.0	72%	79.8	36%	224.0	95%	186.1	81%	2	2	13	13
Волгоградская область	120.0	133 052	12 269	79.9	79%	47.9	46%	54.1	51%	33.5	37%	102.3	91%	95.3	91%	0	0	0	0
Республика Калмыкия	234.1	211 913	26 308	137.3	74%	111.8	60%	136.9	74%	116.2	63%	146.4	79%	146.4	79%	8	0	26	0
Республика Дагестан	15.0	6 807	884	7.2	74%	7.2	74%	7.2	74%	7.2	74%	7.1	79%	7.1	79%	0	0	0	0
Ставропольский край	100.0	111 098	11 602	81.1	81%	65.1	74%	63.1	79%	47.7	57%	79.8	94%	69.9	82%	0	0	0	0

Ветровые электростанции *

Энергосистема	Установленная мощность ¹ , МВт	Выработка, тыс. кВтч		Максимальное значение отклонения						Максимальная разница между суточными максимумами в месяце ⁴ , МВт		Ограничения на выдачу мощности в сеть по команде СО							
				фактической нагрузки от плановой на конец часа, МВт ²		среднечасового фактического значения от планового, МВт ³		в период с начала года				в отчетном месяце		Количество часов ⁵		Максимальное ограничение ⁶ , МВт			
				в период с начала года	в отчетном месяце	в период с начала года	в отчетном месяце	в период с начала года	в отчетном месяце			в период с начала года	в отчетном месяце	в период с начала года	в отчетном месяце	в период с начала года	в отчетном месяце		
ЕЭС России, в т.ч.	1 937.7	3 876 504	341 764	797.9	50%	628.6	39%	767.5	50%	430.5	27%	1586.7	91%	1383.6	88%	30	0	279	0
ОЭС Средней Волги, в т.ч.	85.4	128 514	12 928	84.5	99%	65.8	77%	73.0	85%	50.7	60%	85.4	99%	76.1	89%	0	0	0	0
Ульяновская область	85.4	128 514	12 928	84.5	99%	65.8	77%	73.0	85%	50.7	60%	85.4	99%	76.1	89%	0	0	0	0
ОЭС Юга, в т.ч.	1 852.3	3 747 990	328 836	739.3	47%	625.0	39%	725.4	49%	412.8	26%	1545.0	88%	1390.9	88%	30	0	279	0
Астраханская область	340.2	691 701	54 883	339.4	100%	277.3	83%	330.8	97%	232.5	69%	316.2	93%	281.8	89%	6	0	55	0
Республика Адыгея (Адыгея)	150.0	254 885	17 472	150.0	100%	90.6	63%	140.4	94%	89.7	63%	153.1	99%	133.2	98%	8	0	153	0
Республика Калмыкия	216.6	433 770	41 287	195.6	92%	168.9	84%	185.6	88%	112.7	57%	201.6	96%	182.6	94%	2	0	22	0
Волгоградская область	88.2	194 941	17 034	87.8	100%	84.7	96%	81.4	92%	81.4	92%	83.7	96%	75.8	87%	0	0	0	0
Ростовская область	607.3	1 328 880	135 248	381.0	64%	362.3	62%	374.3	63%	257.3	44%	555.4	95%	496.0	89%	2	0	48	0
Ставропольский край	450.0	843 813	62 913	254.4	66%	254.4	66%	247.1	71%	229.4	60%	437.0	96%	347.2	89%	12	0	149	0

Примечание:

- 1 - установленная мощность солнечных и ветровых электростанций, поставка мощности которых осуществляется по ДПМ ВИЭ, зарегистрированная в соответствии с Регламентом аттестации генерирующего оборудования (Приложение №19.2 к Договору о присоединении к торговой системе оптового рынка) в Реестре предельных объемов поставки мощности на 01.09.2022;
 - 2 - абсолютное максимальное отклонение фактической нагрузки по данным СОТИАССО на конец часового интервала от значения, заданного диспетчерским графиком. Относительное значение отклонения определено исходя из максимального значения, заданного диспетчерским графиком в соответствующем месяце (для периода с начала года - в месяце с абсолютным максимальным отклонением);
 - 3 - абсолютное максимальное отклонение фактических объемов, сформированных по данным коммерческого учета, представленных АО "АТС" в соответствии с Регламентом коммерческого учета электроэнергии и мощности (Приложение №11 к Договору о присоединении к торговой системе оптового рынка), от плановых объемов выработки, соответствующих диспетчерскому графику. Относительное значение отклонения определено исходя из максимального объема выработки в соответствующем месяце (для периода с начала года - в месяце с абсолютным максимальным отклонением);
 - 4 - максимальное отклонение суточных максимумов в месяце по данным СОТИАССО на конец часового интервала. Относительное значение отклонения определено исходя из максимального суточного максимума в соответствующем месяце (для периода с начала года - в месяце с максимальным отклонением);
 - 5 - число часов, в которых диспетчером Системного оператора отдавались команды на разгрузку электростанций по режиму работы энергосистемы;
 - 6 - максимальное ограничение по командам диспетчера Системного оператора, соответствующее максимальной разнице фактической нагрузки по данным СОТИАССО на момент отдачи команды и заданной текущей и последующими командами величинами ограничений нагрузки;
- * - информация представлена в отношении аттестованных генерирующих объектов, функционирующих на оптовом рынке.